



# mini Radio 매체 소개서



# Contents

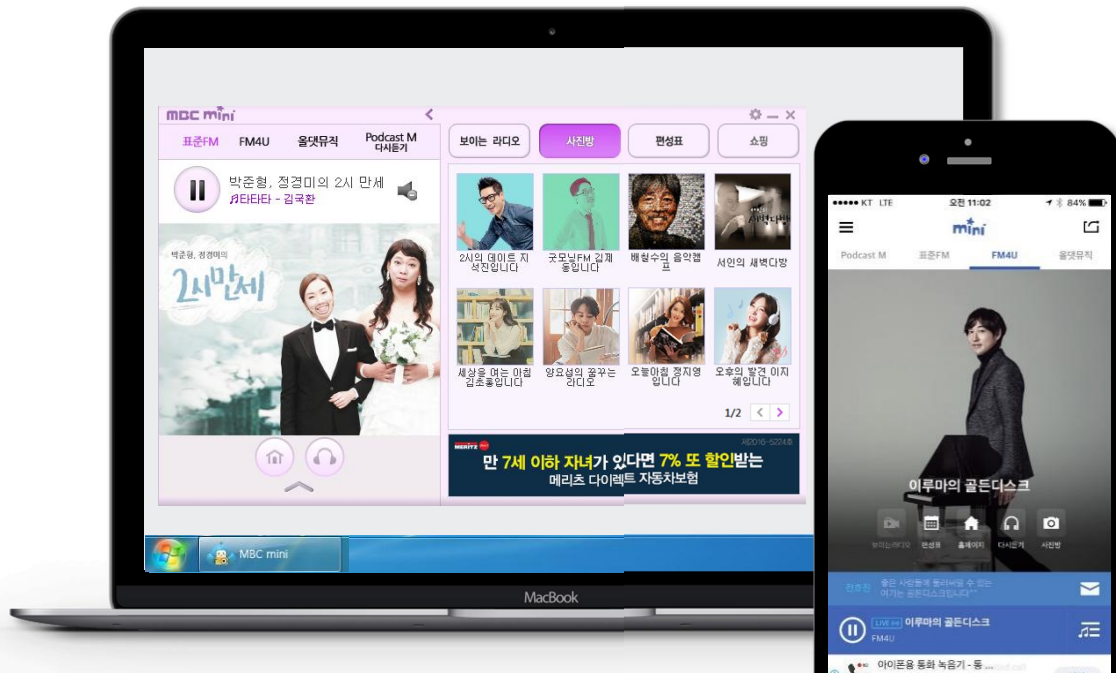
---

- About  Radio
-  Radio 광고 소개
- Pod Cast 광고 소개
- 제안문의

About **mini** Radio

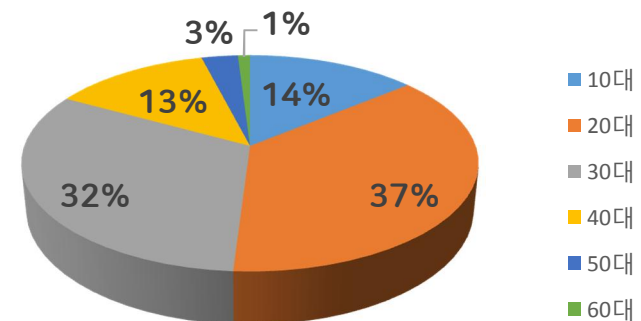
# App/Web을 통해 실시간 MBC 라디오 방송을 즐길 수 있는 서비스

- ◇ 주 이용 연령 대 10~40대 남녀  
⇒ 주 청취자 연령이 **폭넓게 형성**  
**다양한 Target** 가능한 매체



- ◇ 최대 동시 접속 수
  - mini App -> 약 4.8만 명
  - PC mini -> 약 2.6만 명

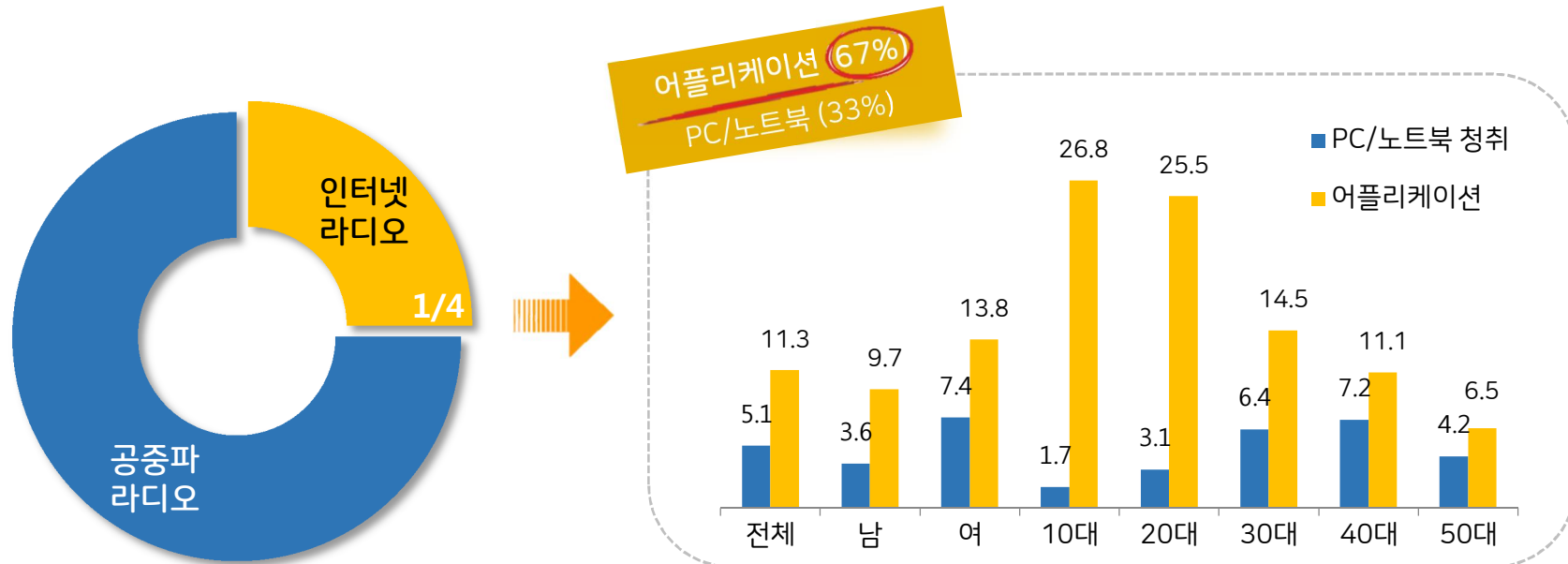
## ◇ mini 연령 별 비율



About **mini** Radio

# 언제, 어디서든 PC나 모바일로 간편하게 라디오 청취 가능

## ◇ 인터넷 라디오 청취자 비율



[Q. 수도권 만13-69세 어제 라디오 청취자 - 한국리서치\_2016.4R  
- PC/노트북이나 스마트기기 어플리케이션을 통해 인터넷 라디오 청취]

[와이즈앱\_2017.2월]

라디오 청취자의 **1/4** 은 인터넷 라디오를 이용하며,  
 주로 **모바일을 통해 청취** (PC/노트북을 통한 청취의 **2배**)

mini Radio 광고 소개

타 매체보다 자유로운 방송 심의로 메시지 전달 효과가 높음

◇ 방송광고 제한 업종 / 금지어 제한 없음

주류      금융      약국      병원

넘버원 ~      최저 ~  
1위 ~      최고 ~

◇ 광고주의 브랜드 사이트 전환 용이

**모바일**

라디오 청취      실시간 검색      사이트 유입

**PC**

MBC 미니 좌측상단 & 중간배너 (400\*70)

mini Radio 광고 소개

# 공중파 대비 저렴한 가격으로 가성비가 뛰어남

## ◇ 효율적인 광고비 (지상파 대비 1/10 가격)

(ex. MBC FM4U 김재동의 굿모닝 FM)



구분	권역	월 횟수	1일 1회	참고 사항
공중파 라디오	전국권	30회	417,720원	Media Mix 포함 시 월 4,000만원 이상
인터넷 라디오	전국권	240회	33,333원	<b>MBC 표준FM 서비스 제공</b>

## ◇ mini Radio 광고 단가 (57분)

(FM4U 기준/월30일 기준)

※ 2019년부터 28분 광고 진행 예정

광고상품	패키지	소재길이	프로그램 구성	노출수(일/월)	
프리롤광고	800만원	A	10"	06:57~21:57 매 시간 전 프로그램	16회/480회
토막광고	800만원	B	20"	홀수 또는 짝수시간 8회 (MBC표준 FM 서비스제공)	8회/240회
시보광고	900만원	C	25"	홀수 또는 짝수시간 8회 (MBC표준 FM 서비스제공)	8회/240회

**“가격은 DOWN, 광고 노출횟수는 UP”**

공중파 라디오의 약 1/10 가격으로 저렴한 광고진행 가능

# mini Radio 광고 소개

## 매시 57분 공중파 라디오와 별도로 광고 편성/집행

◇ 공중파 교통방송과 라디오 광고 시간에 인터넷 라디오 광고 송출(매시 57분)



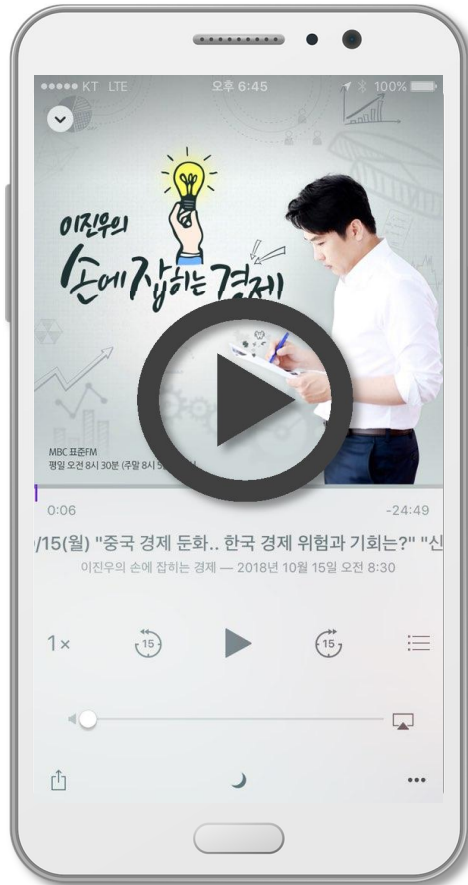
### ◇ mini Radio편성표

※ 2019년부터 28분 광고 진행 예정

방송시간				편성내용			
분류	MBC_FM4U (91.9.mhz)	MBC_표준FM (95.9.mhz)	시작	시그널	프리롤	1광고 ~ 7광고	시보
1부	세상을 여는 아침 김초롱입니다.	아침&뉴스, 김성경입니다	6:57:00	시그널 (5초)	프리롤 (10초)	1광고 ~ 7광고 (각 20초씩)	시보광고 (25초)
2부	굿모닝 FM 김제동입니다(2부)	심인보의 시선집중	7:57:00				
3부	굿모닝 FM 김제동입니다(4부)	손에 잡히는 경제	8:57:00				
4부	오늘아침 정지영입니다(2부)	여성시대 양희은.서경석입니다(2부)	9:57:00				
5부	오늘아침 정지영입니다(4부)	여성시대 양희은.서경석입니다(4부)	10:57:00				
6부	이루마의 골든디스크(2부)	모두의 퀴즈생활 서유리입니다	11:57:00				
7부	정오의 희망곡 김신영입니다(2부)	강석.김혜영의 싱글빙글쇼(2부)	12:57:00				
8부	정오의 희망곡 김신영입니다(4부)	강석.김혜영의 싱글빙글쇼(4부)	13:57:00				
9부	2시의데이트 이지혜입니다(2부)	박준형.정경미의 2시 만세(2부)	14:57:00				
10부	2시의데이트 이지혜입니다(4부)	박준형.정경미의 2시 만세(4부)	15:57:00				
11부	오후의 발견 김현철입니다. (2부)	정선희.문천식의 지금은 라디오 시대(2부)	16:57:00				
12부	오후의 발견 김현철입니다. (4부)	정선희.문천식의 지금은 라디오 시대(4부)	17:57:00				
13부	배철수의 음악캠프 (2부)	박지훈의 세계는 그리고 우리는(2부)	18:57:00				
14부	배철수의 음악캠프 (4부)	박지훈의 세계는 그리고 우리는(4부)	19:57:00				
15부	FM영화음악 한예리입니다	안영미,최옥의 에헤라디오(1부)	20:57:00				
16부	꿈꾸는 라디오 양요섭입니다(1부)	안영미,최옥의 에헤라디오(3부)	21:57:00				

Pod Cast 광고 소개

콘텐츠 재생 전, **자동으로 실행** 되는 광고 상품



◇ 팟캐스트 실행 시, 시작 전 1개의 브랜드 광고 송출

⇒ 프로그램 청취 전 **강제 광고 형태**의 20초 광고 집행

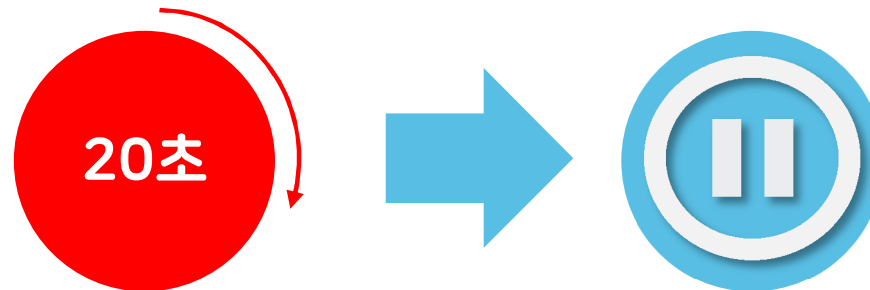
⇒ MBC 라디오 팟캐스트의 경우 프로그램 외 광고/음악이 삭제되어 구성

◇ 광고 매체로서 타 매체보다 광고에 대한 불만도가 낮음

⇒ 방송 콘텐츠에 대한 **높은 신뢰도** 및 고정 청취자 기반의 **높은 충성도**

◇ 청취자 분석을 통한 Targeting이 가능

◇ 소재 길이 : 20초 / 단가 : 1회 노출당 1원

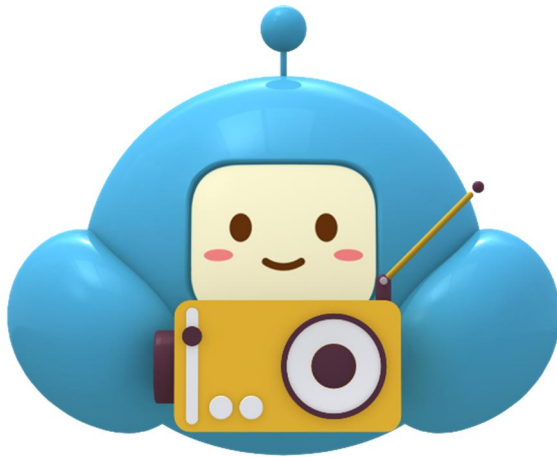


팟캐스트 음성광고

팟캐스트 콘텐츠 재생



# 제안문의



**imBC**

서울 마포구 성암로 255 (상암동 문화방송미디어센터 10층)

**광고담당(기획사업팀)**

유정일 팀장 02-2105-1163 [event@imbc.co.kr](mailto:event@imbc.co.kr)

정아람 사원 02-2105-1127 [jr3137@imbc.co.kr](mailto:jr3137@imbc.co.kr)